

DAFTAR ISI

LEMBAR PERSETUJUAN.....	Error! Bookmark not defined.
LEMBAR PENGESAHAN	Error! Bookmark not defined.
ABSTRAK	Error! Bookmark not defined.
<i>ABSTRACT</i>	Error! Bookmark not defined.
MOTTO	Error! Bookmark not defined.
KATA PENGANTAR	Error! Bookmark not defined.
DAFTAR ISI.....	i
DAFTAR TABEL.....	Error! Bookmark not defined.
DAFTAR LAMPIRAN.....	Error! Bookmark not defined.
DAFTAR SINGKATAN	Error! Bookmark not defined.
BAB I PENDAHULUAN	
A. Latar Belakang	Error! Bookmark not defined.
B. Rumusan Masalah	Error! Bookmark not defined.
C. Tujuan Penelitian	Error! Bookmark not defined.
1. Tujuan Umum	Error! Bookmark not defined.
2. Tujuan Khusus	Error! Bookmark not defined.
D. Manfaat Penelitian	Error! Bookmark not defined.
1. Untuk Rumah Sakit.....	Error! Bookmark not defined.

2. Untuk Penulis**Error! Bookmark not defined.**
3. Untuk Institusi Pendidikan.....**Error! Bookmark not defined.**

BAB II TINJAUAN PUSTAKA

- A. Kerangka Teori.....**Error! Bookmark not defined.**
 1. Rekam Medis**Error! Bookmark not defined.**
 2. Pengertian Diagnosa**Error! Bookmark not defined.**
 3. Kodefikasi.....**Error! Bookmark not defined.**
 4. *International Statistical Classification of Disease and Related Health Problem (ICD-10)***Error! Bookmark not defined.**
 5. ICD – 10 Kode Diagnosa Ibu Melahirkan dengan *Sectio Caesarea* **Error! Bookmark not defined.**
 6. ICD 9 CM (*International Classification of Diseases 9TH Revision Clinical Modification*) *Volume 3 Procedurs Tabular List and Alfabetic Index*.....**Error! Bookmark not defined.**
 7. Petunjuk Pengkodean Diagnosa Ibu Melahirkan...**Error! Bookmark not defined.**
 8. Kode Diagnosa Bayi Baru Lahir.....**Error! Bookmark not defined.**
 9. Petunjuk Pengkodean Diagnosa Bayi Baru Lahir..**Error! Bookmark not defined.**
 10. Definisi Ketepatan**Error! Bookmark not defined.**
 11. Definisi Kelengkapan**Error! Bookmark not defined.**
 12. Ringkasan Riwayat Pulang (Resume Medis) ...**Error! Bookmark not defined.**
- B. Kerangka Konsep**Error! Bookmark not defined.**
- C. Variabel Penelitian**Error! Bookmark not defined.**
- D. Definisi Operasional.....**Error! Bookmark not defined.**

BAB III METODE PENELITIAN

- A. Ruang Lingkup.....**Error! Bookmark not defined.**
- B. Tempat dan Waktu Penelitian**Error! Bookmark not defined.**
- C. Metode Penelitian.....**Error! Bookmark not defined.**
- D. Populasi dan Sampel**Error! Bookmark not defined.**
- E. Teknik Pengumpulan Data.....**Error! Bookmark not defined.**
- F. Instrumen Pengumpulan Data**Error! Bookmark not defined.**
- G. Teknis Analisa Data**Error! Bookmark not defined.**

BAB IV HASIL PENELITIAN

- A. Gambaran Umum Rumah Sakit Umum Universitas Kristen Indonesia
Error! Bookmark not defined.
 - 1. Sejarah dan Perkembangan RSU UKI..... **Error! Bookmark not defined.**
 - 2. Visi, Misi, Motto, Nilai dan Tujuan RSU UKI**Error! Bookmark not defined.**
 - 3. Jenis Pelayanan di RSU UKI.....**Error! Bookmark not defined.**
- B. Gambaran RM.....**Error! Bookmark not defined.**
 - 1.SDM (Sumber Daya Manusia) di Instalasi Rekam Medis RSU UKI
Error! Bookmark not defined.
- C. Hasil Penelitian**Error! Bookmark not defined.**
 - 1. Mengidentifikasi Standar Prosedur Operasional Pengkodean
Diagnosa dan Tindakan Medis di RSU UKI..... **Error! Bookmark not defined.**

2. Menganalisis Kelengkapan Penulisan Diagnosa dan Tindakan pada Resume Medis Ibu Melahirkan dengan *Sectio Caesarea* **Error! Bookmark not defined.**
3. Menganalisis Kelengkapan Penulisan Diagnosa pada Resume Medis Bayi Baru Lahir.....**Error! Bookmark not defined.**
4. Menganalisis Ketepatan Pemberian Kode Diagnosa dan Tindakan pada Resume Medis Ibu Melahirkan dengan *Sectio Caesarea*..... **Error! Bookmark not defined.**
5. Menganalisis Ketepatan Pemberian Kode Diagnosa pada Resume Medis Bayi Baru Lahir.....**Error! Bookmark not defined.**
6. Mengidentifikasi Faktor-faktor Ketidaktepatan Pengkodean kasus Ibu Melahirkan dengan *Sectio Caesarea* dan Bayi Baru Lahir di RSUD UKI.....**Error! Bookmark not defined.**

BAB V PEMBAHASAN

- A. Mengidentifikasi Standar Prosedur Operasional Pengkodean Diagnosa dan Tindakan Medis di RSUD UKI**Error! Bookmark not defined.**
- B. Menganalisis Kelengkapan Penulisan Diagnosa dan Tindakan pada Resume Medis Ibu Melahirkan dengan *Sectio Caesarea*....**Error! Bookmark not defined.**
- C. Menganalisis Kelengkapan Penulisan Diagnosa pada Resume Medis Bayi Baru Lahir**Error! Bookmark not defined.**
- D. Menganalisis Ketepatan Pemberian Kode Diagnosa dan Tindakan pada Resume Medis Ibu Melahirkan dengan *Sectio Caesarea*....**Error! Bookmark not defined.**
- E. Menganalisis Ketepatan Pemberian Kode Diagnosa pada Resume Medis Bayi Baru Lahir**Error! Bookmark not defined.**

- F. Mengidentifikasi Faktor-faktor Ketidaktepatan Pengkodean kasus Ibu Melahirkan dengan *Sectio Caesarea* dan Bayi Baru Lahir di RSUD UKI
- Bookmark not defined.**

BAB VI PENUTUP

- A. Kesimpulan**Error! Bookmark not defined.**
- B. Saran.....**Error! Bookmark not defined.**

DAFTAR PUSTAKA

LAMPIRAN

LAMPIRAN

Lampiran 1

HASIL WAWANCARA

- 1) Bagaimana proses pengkodean diagnosa di Rumah Sakit Umum Universitas Kristen Indonesia terutama pada kasus Ibu Melahirkan dengan *Sectio Caesarea* dan Bayi Baru Lahir ?

Jawab : Petugas koder melihat diagnosa di resume medis pasien lalu membuka buku ICD 10 volume 3 untuk mencari kode yang sesuai dengan diagnosa dan mencatat kode diagnosanya pada resume medis.

- 2) Apa yang menjadi kendala atau hambatan dalam proses pengkodean kasus Ibu Melahirkan dengan *Sectio Caesarea* dan Bayi Baru Lahir?

Jawab : Diagnosa yang disingkat dan tidak lengkap ditulis oleh dokter.

- 3) Apa Penyebab Penulisan Diagnosa penyakit pada Resume Medis Tidak Lengkap?

Jawab: Dokter lupa menulis diagnosa.

- 4) Apa yang dilakukan petugas pengkodean apabila diagnosa Ibu Melahirkan yang ditetapkan dokter tidak terbaca?

Jawab: Menanyakan langsung kepada dokter yang menangani pasien tentang diagnosa yang ditulis dokter.

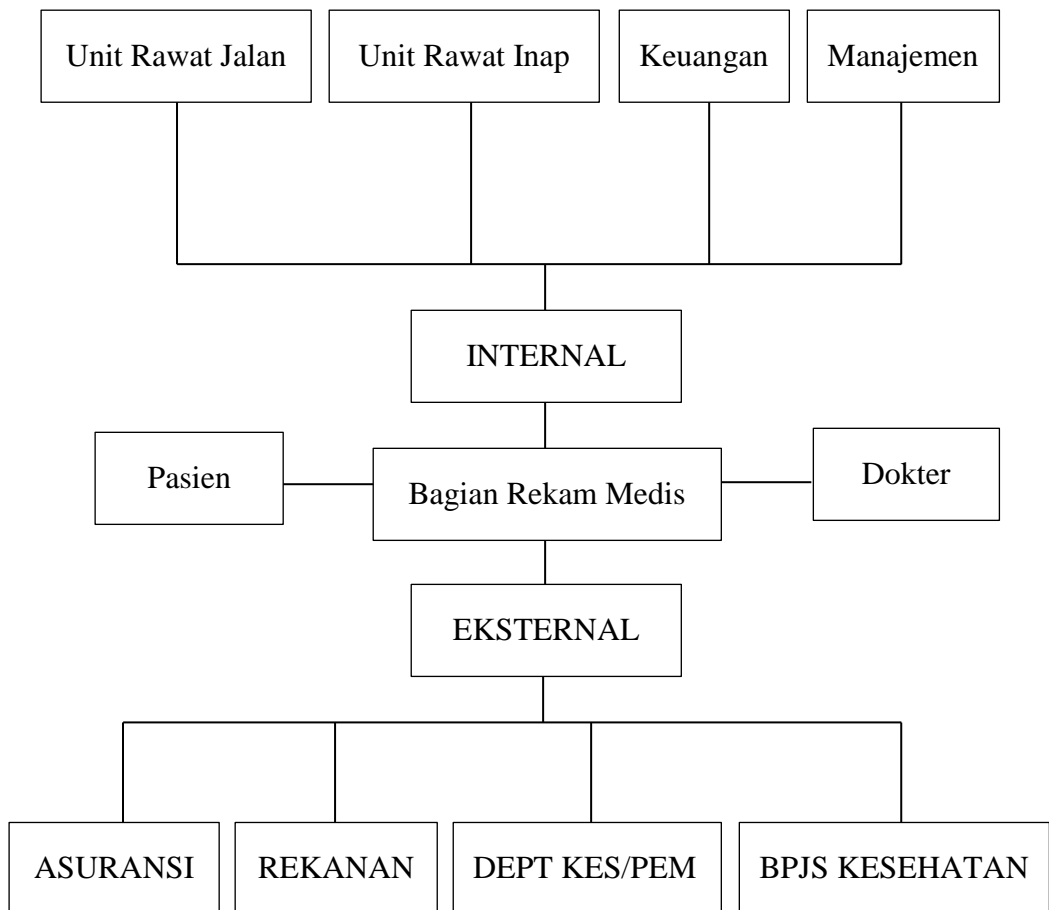
- 5) Apakah ada Standar Prosedur Operasional pengkodean diagnosa penyakit?

Jawab : Ada

- 6) Apakah petugas pengkodean/*coder* sudah melaksanakan penulisan kode diagnosa sesuai dengan Standar Prosedur Operasional?

Jawab : Sudah

STRUKTUR ORGANISASI UNIT REKAM MEDIS RSU UKI



Lampiran 8

	MEMBUAT KODING PENYAKIT PASIEN RAWAT INAP		
<p>RSU UKI Jl. Mayjen Soetoyo, Cawang, Jakarta Timur</p>	<p>No. Dokumen 008/SPO/RM/DIR/RSU -UKI/04.2018</p>	<p>No. Revisi 04</p>	<p>Halaman 1/1</p>
<p>STANDAR PROSEDUR OPERASIONAL</p>	<p>Tanggal Terbit 07 April 2018</p>	<p>Ditetapkan oleh, <u>dr. Dominggus M.Efruan. MARS</u> Direktur</p>	
<p>PENGERTIAN</p>	<ol style="list-style-type: none"> 1. Koding adalah pemberian penetapan kode dengan menggunakan huruf atau angka mewakili komponen data 2. Memberi kode diagnosa pasien rawat inap yang tertera pada berkas rekam medis berdasarkan ICD X volume I,II,III dan ICD 9 CM 		
<p>TUJUAN</p>	<ol style="list-style-type: none"> 1. Menyeragamkan nama dan golongan penyakit, cedera, gejala, dan faktor yang mempengaruhi kesehatan. 2. Menyajikan informasi mengenai data penyakit rawat inap guna keperluan riset, pendidikan serta analisa. 3. Memudahkan pengolahan data dalam rangka pembuatan laporan 		
<p>KEBIJAKAN</p>	<p>Keputusan Direksi No.237/SK/DIR/RSU-UKI/04.2018 Tentang Pedoman Penyelenggaraan Rekam Medis</p>		

<p>PROSEDUR</p>	<ol style="list-style-type: none"> 1. Petugas rekam medis melihat diagnosa akhir pasien rawat inap yang ditulis dokter didalam formulir RMR 01 dan Resume Medis Rawat Inap (RMRI 02) yang diberi kode sesuai dengan buku ICD X dan ICD 9 CM. 2. Cari kode diagnosa pada buku ICD X volume III 3. Catat kode penyakit pada formulir RMRI 01 4. Cari kode tindakan ICD 9 CM 5. Petugas Rekam Medis memasukan data diagnosa penyakit dan kode ICD X dan ICD 9 CM <ul style="list-style-type: none"> • Membuka program morbiditas pasien • Memasukan nomor rekam medis pasien • Mengecek kelengkapan identitas pasien • Memasukan kode ICD penyakit, komplikasi, kode tindakan lalu disimpan.
<p>UNIT TERKAIT</p>	<ol style="list-style-type: none"> 1. Instalasi Rekam Medis 2. Instalasi Rawat Inap 3. Instalasi Rawat Jalan 4. Instalasi Gawat Darurat.